



MODULO SSE
CAPITOLO 1

TRAUMA APPROFONDIMENTI

LESIONI PARTI MOLLI E OSSEE

Addetto al Soccorso Sanitario Extraospedaliero

Struttura Formazione AREU

OBIETTIVI

IDENTIFICARE IL TIPO DI LESIONE

IDENTIFICARE LE PRIORITA' DI TRATTAMENTO

**SAPER TRATTARE EMORRAGIE, FERITE
e AMPUTAZIONI**

LESIONI PARTI MOLLI E OSSEE

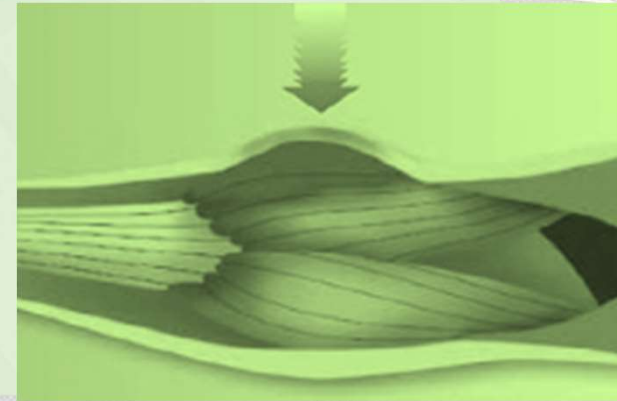
**RARAMENTE SONO TANTO GRAVI DA
PORRE LA VITTIMA IN PERICOLO DI VITA**

**DIVENTANO PERICOLOSE SE ASSOCIATE
AD ALTRE LESIONI**

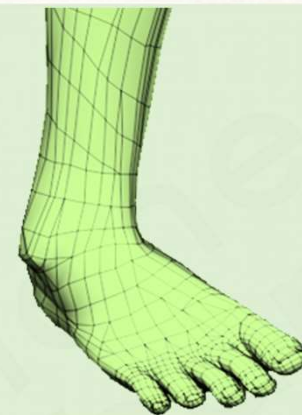
L'EMORRAGIA DEVE ESSERE TRATTATA DURANTE LA
VALUTAZIONE PRIMARIA

TRAUMA DEGLI ARTI

CONTUSIONI trauma diretto dei tessuti molli che non compromette l'integrità dei tessuti coinvolti

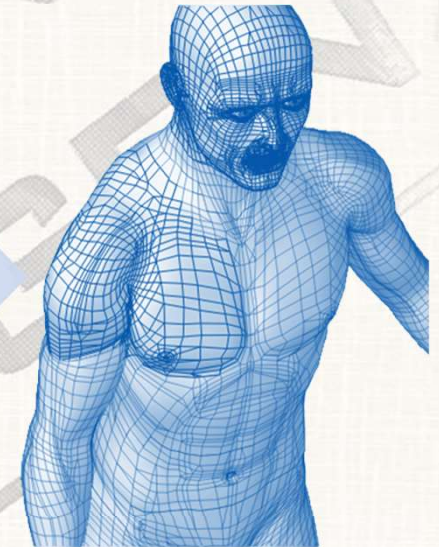


DISTORSIONE trauma a carico dei tessuti articolari con formazione di edema ed ematoma



TRAUMA DEGLI ARTI

LUSSAZIONI: traumi a carico delle articolazioni con perdita della continuità articolare



FRATTURE: traumi a carico dei tessuti ossei



TRAUMA DEGLI ARTI

DOLORE

**SEGNI
E
SINTOMI**

EDEMA LOCALE

EMATOMA

MOVIMENTI INNATURALI

POSIZIONE ANOMALA

TRAUMA DEGLI ARTI

ASSISTENZA

FERMARE LE EMORRAGIE

**MANTENERE IN POSIZIONE NEUTRA
L'AREA LESA**

RIMUOVERE ABITI E ACCESSORI (monili)

**VALUTARE SENSIBILITA', COLORE E
TEMPERATURA A VALLE DELLA LESIONE**

**IMMOBILIZZARE L'ARTICOLAZIONE
PRECEDENTE E SUCCESSIVA**

FRATTURA

PERDITA PERMANENTE DI CONTINUITA' DI UN SEGMENTO OSSEO



FRATTURA CHIUSA / COMPOSTA



FRATTURA ESPOSTA

FRATTURA

**UN ARTO FRATTURATO DEVE
ESSERE MOSSO IL MENO
POSSIBILE**

**PRIMA DI IMMOBILIZZARLO TENTARE DI
RIPORTARLO IN POSIZIONE NEUTRA
ALLINEANDOLO SENZA FORZARE**

FRATTURA

ALLINEAMENTO DEGLI ARTI CONSENTE DI:

RIDURRE IL DOLORE

**RIDURRE I DANNI AI
TESSUTI**

**MIGLIORARE LA
PERFUSIONE**

**RIDURRE IL
SANGUINAMENTO**

**RIDURRE I DANNI
NEUROLOGICI**

**IMMOBILIZZARE MEGLIO
L'ARTO**

FRATTURA

SEGN E SINTOMI

ESPOSIZIONE DELL'OSSO



FERITA CUTANEA

MOVIMENTI INNATURALI POSIZIONE ANOMALA

DOLORE

FRATTURA ESPOSTA

ASSISTENZA

IMMOBILIZZARE L'ARTO MANUALMENTE

non raddrizzare l'arto

non trazionare

non fare rientrare l'osso

non pulire o lavare l'osso

COPRIRE LA FERITA CON GARZE/TELINI

IMMOBILIZZARE CON STECCOBENDA DEPRESSIONE



LUSSAZIONE

PERDITA PERMANENTE DEI RAPPORTI ARTICOLARI

**RESISTENZA E IMPOSSIBILITA' AL RIPRISTINO
DELLA POSIZIONE ANATOMICA**

DOLORE

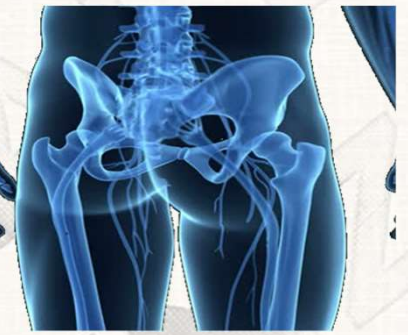
DEFORMITA'

**IMPOTENZA FUNZIONALE
(ANCHE MOVIMENTI PASSIVI)**



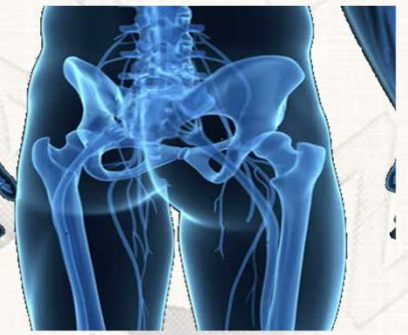
FAVORIRE POSIZIONE ANTALGICA

TRAUMA del BACINO



**LA FRATTURA DEL BACINO È UN
INFORTUNIO DI GRAVE ENTITÀ
SPESSO SONO ASSOCIATE LESIONI
AGLI ORGANI INTERNI,
PROVOCA GRAVI EMORRAGIE.**

TRAUMA del BACINO



SEGNI E SINTOMI



DOLORE



**DEFORMITÀ, GONFIORE SULLE
PROMINENZE OSSEE,(anca)**



EMATOMI



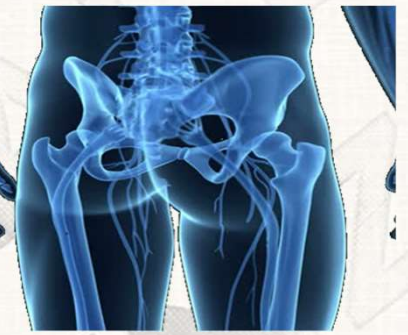
**DIFFERENZE DI LUNGHEZZA O
ROTAZIONE DEGLI ARTI INFERIORI**

VALUTAZIONE

AcBCDE

TRAUMA del BACINO

ASSISTENZA



**EVITARE MANIPOLAZIONI DEL BACINO
CHE POSSONO AUMENTARE
L'EMORRAGIA INTERNA IN CASO DI
FRATTURA**

**E' SCONSIGLIATA LA MANOVRA DI
LOG ROLL (se possibile)**

TRAUMA BACINO

ASSISTENZA



**NELLE FRATTURE DI BACINO
L'IMMOBILIZZAZIONE
E' IL MIGLIOR
MEZZO PER CONTROLLARE
L'EMORRAGIA**



MATERASSO A DEPRESSIONE

AMPUTAZIONE

VALUTAZIONE **AcBCDE**

FERMARE L'EMORRAGIA CON
COMPRESSIONE DIRETTA

APPLICARE LA FASCIA EMOSTATICA SOLO
IN CASO DI EMORRAGIA INCONTROLLABILE

AMPUTAZIONE

ASSISTENZA

FASCIA EMOSTATICA

APPLICARE ALLA
RADICE DELL'ARTO



REGISTRARE
L'ORA DI
APPLICAZIONE



AMPUTAZIONE

SEGMENTI AMPUTATI

AVVOLGERE IN PANNI STERILI

RIPORRE IN SACCHETTI DI PLASTICA

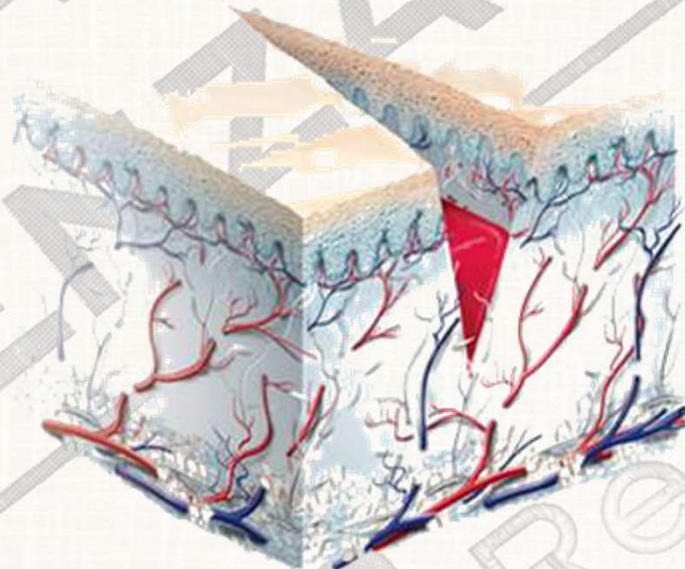
**CONSERVARE AL FREDDO EVITANDO IL
CONTATTO DIRETTO CON IL GHIACCIO**



**TRASPORTARE CON IL PAZIENTE IN PRONTO
SOCCORSO**

FERITE

**LESIONI CHE PROVOCANO LA
ROTTURA DELLA CUTE CON
CONSEGUENTE ESPOSIZIONE DEI
TESSUTI SOTTOSTANTI**



TIPOLOGIE DI FERITE

DA PUNTA



LACERO CONTUSE



ABRASIONI



AVULSIONI



DA ARMA DA FUOCO



FERITE

ASSISTENZA

CONTROLLO DELLE EMORRAGIE ESTERNE

PRESSIONE DIRETTA SULLA FERITA

FAVORIRE L'EMOSTASI

MEDICAZIONE CON GARZE O TELINI STERILI



CONCLUSIONI

LA VALUTAZIONE E IL TRATTAMENTO DEI TRAUMI MUSCOLO-SCHELETRICI PERMETTONO L'IDENTIFICAZIONE DELLE LESIONI CHE DETERMINANO PERICOLO PER LA VITA O PER L'INTEGRITA' DEGLI ARTI